



Série 16.002.216



Caractéristiques

- les composants de la vanne ne sont pas en contact avec le fluide
- résistance chimique dépend du matériau du tuyau
- changement facile du tuyau
- pas de volume mort dans traditionnels corps de la vanne
- indépendant du sens de passage du fluide
- fixation indifférente de la bobine, orientable de 360°
- 1 million de couplages au minimum (sec sans fluide)

Applications

- Dosages
- Analyse
- Appareils médicaux
- Distributeurs automatiques

Description

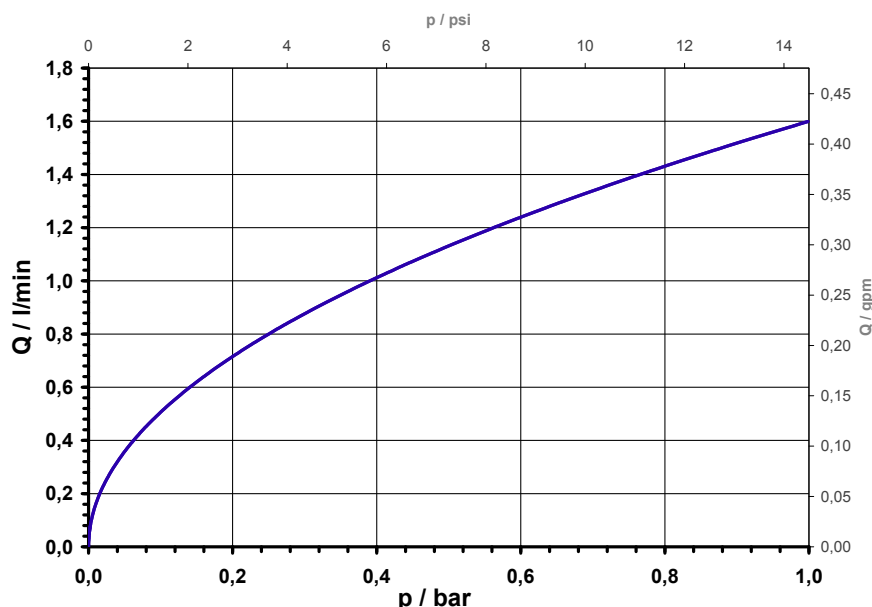
Les vannes à pincement de la série 16.002.216 sont des électrovannes 2/2 en fonction NO (normalement ouverte au repos). Elles sont conçues pour des tuyaux silicones jusqu'à un diamètre extérieur de 3,2 mm et de dureté 50 - 60 shore.

Le passage du fluide est contrôlé par le pincement du tuyau. Ainsi, la conception de cette vanne se distingue fondamentalement d'autres vannes, parce qu'il n'y a ni siège de vanne ni membrane. Les volumes morts, dans lesquelles le fluide ou salissures s'accumulent, sont exclues grâce à cette construction.

Les vannes à pincement conviennent spécialement aux applications où une hygiène absolue est nécessaire.

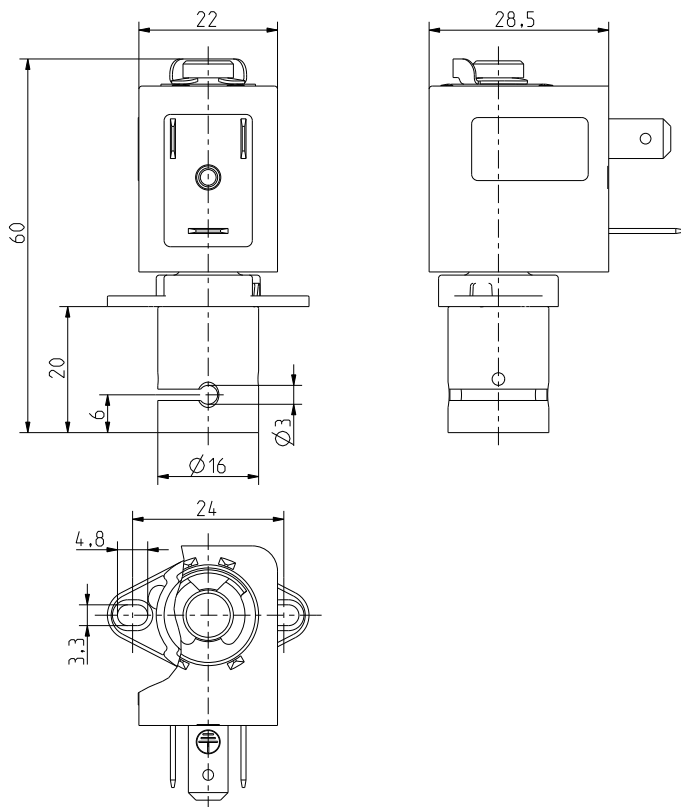
La résistance aux fluides chimiques dépend du matériau du tuyau choisi.

Courbe de débit
Tuyau silicone 2x0,4; 60°Sh; longueur 30cm
Fluide: eau à 25°C; sortie libre



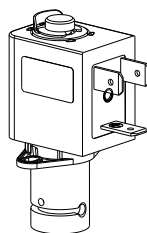


Série 16.002.216



Matériaux

Corps de vanne	aluminium (surface anodisée)
Bride de fixation	PA 66, chargé fibre de verre
Tube de guidage	aluminium
Noyau et ressort	acier inox
Enrobage de bobine	PA 6, chargé fibre de verre



Données Techniques

Type	vanne à pincement de tuyau	
Conception	vanne 2/2, à commande directe	
Fonction	NO (normalement ouverte au repos)	
Montage	position indifférente	
Fluides	dépend de la qualité du tuyau	
T-fluide	90	°C max.
T-ambiante	-10 - +50°C	
p-Service	0 - 1 bar (dépend du tuyau)	
Bobine	MS.037-22	
Tension nominale	24	V DC
	autres tensions sur demande	
Ecart de tension admissible	± 10%	
Facteur de marche	100%	
Protection	IP 65	
Raccordements électriques	connecteur selon EN 175301-803 (IP 65)	
Classe d'isolation	F	selon EN 60730

Options

I.D. Ø	O.D. Ø	épaisseur du mur	Dureté Shore	Force de serrage / N	Puissance nominale / W
2,0	2,8	0,4	60°±5°	2,0	6,0

Tuyaux disponibles en diamètre 2,2 – 3,2 mm.

L'épaisseur de la paroi du tuyau est à respecter selon tableau.

Il n'est pas préconisé d'actionner la vanne sans installation des tuyaux.

